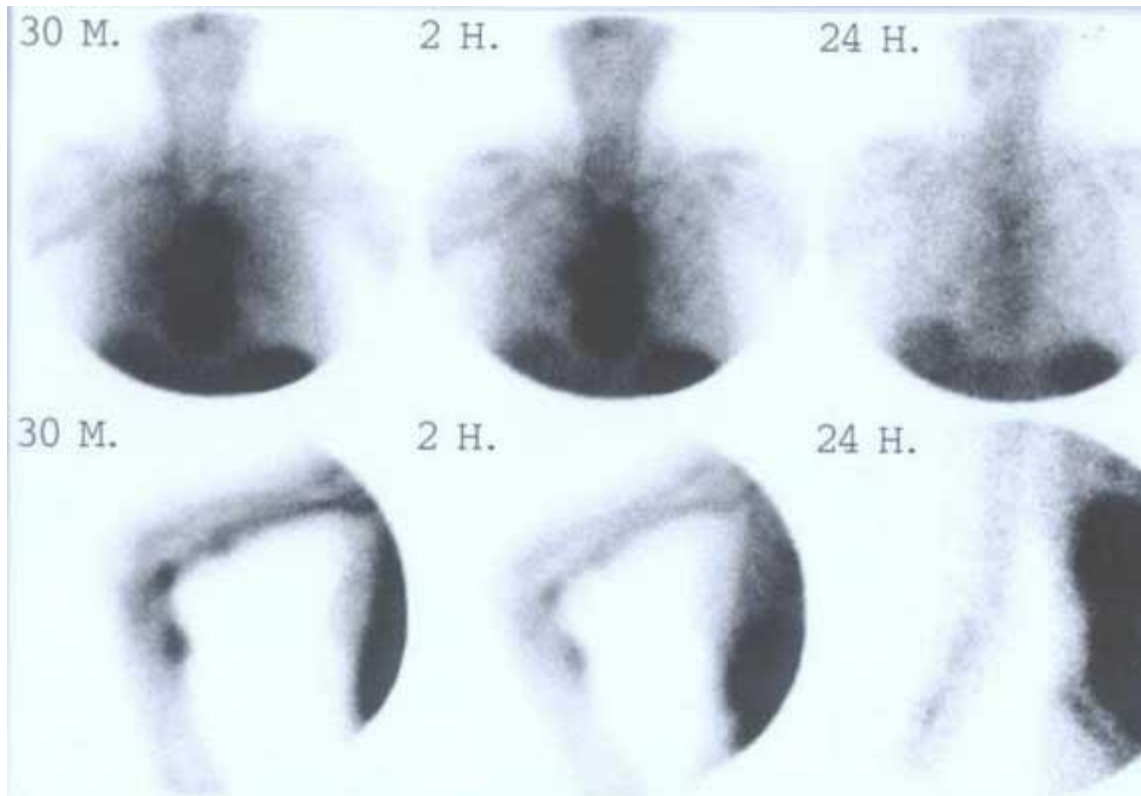


## Infecciones de prótesis vasculares

Este mes continuamos con las infecciones de prótesis vasculares. En esta ocasión es una sospecha de infección de la fístula arterio-venosa de un paciente de 58 años en programa de diálisis que presenta fiebre sin foco conocido. Se realizan imágenes los 30 minutos, 2 y 24 horas tras la reinyección de leucocitos marcados con NAPO- 99mTc. A la vista de esta exploración que conclusiones podemos sacar. ¿ que significado tiene el lavado pulmonar en las imágenes tardías?



1. Infección de fístula a-v, viéndose claramente en la imagen a las 2 horas. El lavado pulmonar no tiene especial significación

Falso. Con este caso queremos poner de manifiesto la importancia de las imágenes ultra tardías. En la de 24h se objetiva un lavado de la fístula, relegando que el deposito patológico era debido únicamente a dilatación venosa. La imagen pulmonar si tiene mucha significación indica viabilidad leucocitaria. Traduce la posibilidad de los leucocitos de atravesar, deformándose, el filtro pulmonar.

2. Dilatación venosa a nivel de la fístula pero sin infección. El lavado pulmonar indica viabilidad leucocitaria

Verdadero. El caso lo ponemos para demostrar la utilidad de las imágenes tardías. La captación pulmonar indica viabilidad pulmonar. Es un control de calidad de los leucocitos vivo.

3. Dilatación venosa mas infección. El lavado pulmonar indica viabilidad leucocitaria

Falso. El lavado de la imagen de 24 horas descarta la posible infección. La imagen pulmonar si tiene mucha significación indica viabilidad leucocitaria. Traduce la posibilidad de los leucocitos de atravesar, deformándose, el filtro pulmonar.

4. No podemos concluir nada, el resultado es muy dudoso

Falso. Siempre hay que ayudar en el diagnostico.