

Prostatitis aguda

Paciente varón de 72 años, sin antecedentes de interés.

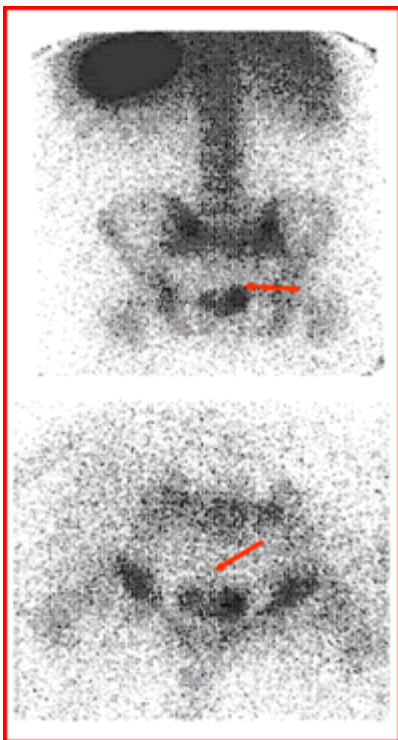
Ingresa por síndrome febril de 72h de evolución con dolor lumbar y disuria. A la exploración física presenta puñopercusión positiva lumbar derecha. Sedimento patológico.

Se solicita gammagrafía con leucocitos marcados para descartar pielonefritis aguda.

Paciente de 29 años, que presenta crisis asmática por la que sufre paro respiratorio.

Ingresa en UCIAS en coma anóxico presentando un Glasgow 3.

A las 48 horas, mientras está sometida a respiración asistida, presenta abolición de reflejos mesencefálicos, con EEG plano.



La exploración gammagráfica sugiere:

- 1) Eliminación fisiológica de radiotrazador en vejiga urinaria.
- 2) Captación fisiológica de leucocitos en región rectosigmoidea.
- 3) Prostatitis aguda
- 4) Contaminación urinaria

Respuesta correcta: 3) Prostatitis aguda