

## Traumatismo en extremo distal de tibia

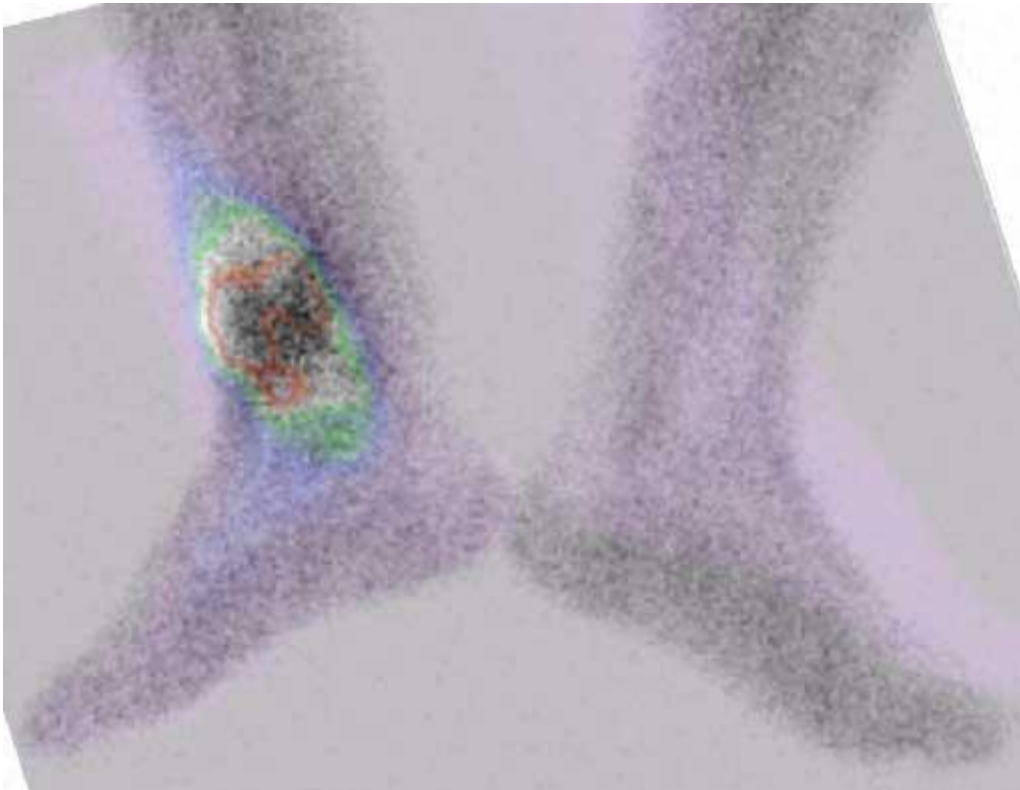
Paciente que sufre traumatismo en extremo distal de tibia derecha hace 2 años.

Acude por persistencia de dolor sobre pierna derecha. Nos es remitido para valoración de posible osteomielitis de hueso largo. Se realiza estudio óseo en dos fases y a las 7 horas de la administración de anticuerpos antigranulocitos LeukoscanTM. Posteriormente se hace fusión de las imágenes (programa del instituto de tecnología del conocimiento) para localizar mejor la extensión de las captaciones.

- Hospital General Universitario Gregorio Marañón

- Madrid

Gammagrafia



Leukoscan



1º No hay infección. La captación con leukoscan es de menor extensión e intensidad que el estudio óseo.

2º Si hay infección

3º Existe aumento de la vascularización pero no hay infección debido a la escasa intensidad de captación.

4º No se puede saber.